

# KULTURQUARTIER SCHAUSPIELHAUS

## AUSSCHREIBUNG RESTAURANT



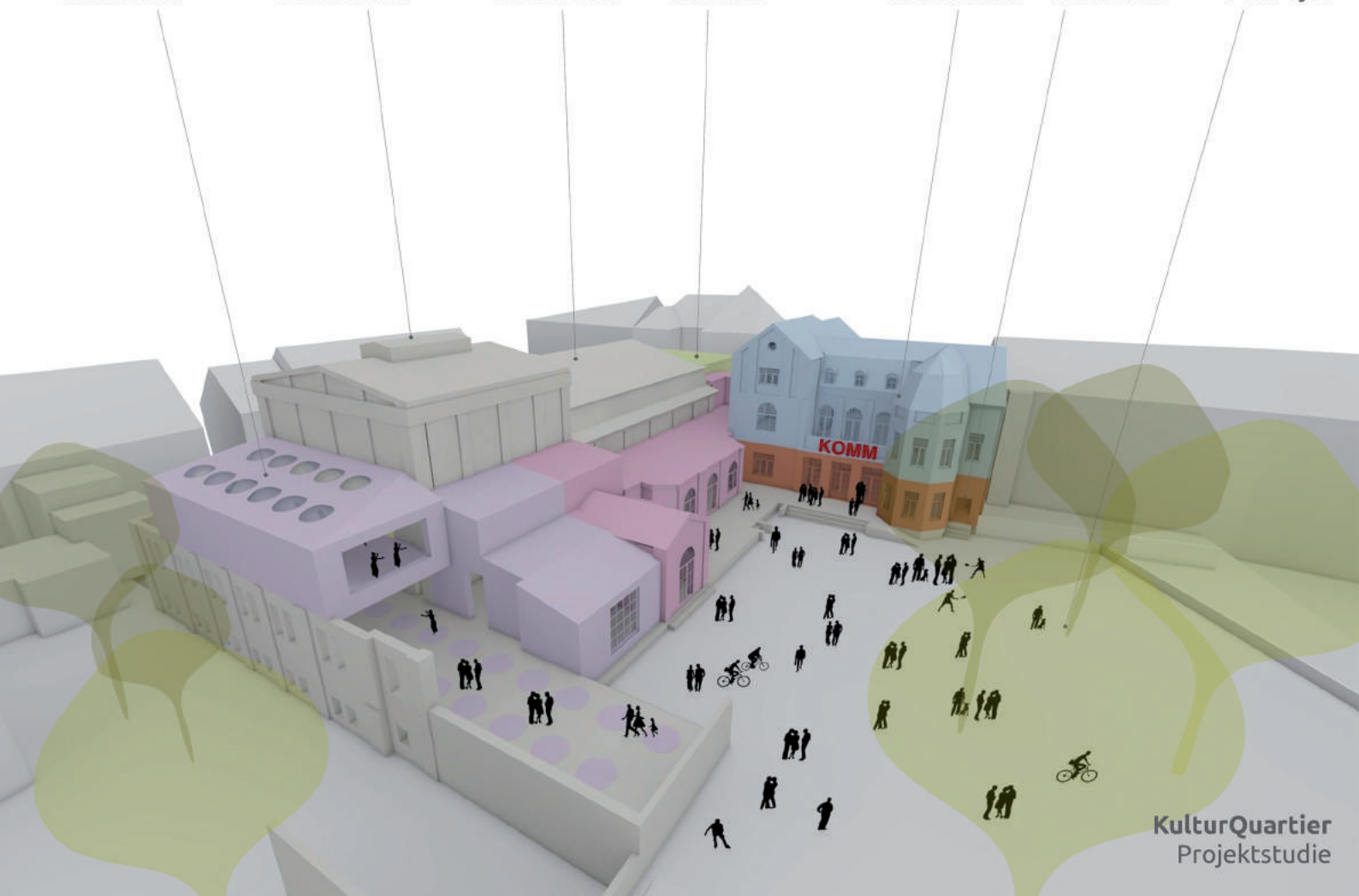
# In Erfurt entsteht im ehemaligen Schauspielhaus ein KulturQuartier!

1897 traf sich in dem neobarocken Vereinshaus des Geselligkeitsvereins „Ressource“ die gutbürgerliche Erfurter Gesellschaft, welches 1949 zum Theater umgebaut und bespielt wurde. 2003 dann das Aus. Seitdem steht das Haus leer und ist ein Ort, der im emotionalen Bewusstsein der Erfurter präsent ist und eine dauerhafte Öffnung und Nutzung verdient.

Der KulturQuartier Erfurt e.V. und die KulturQuartier Schauspielhaus eG wollen mit ihren Partnern das Schauspielhaus wieder zu einem pulsierenden Ort der Kunst, Kultur- und Kreativwirtschaft machen – inspirierend, großzügig, vielfältig, mitten in der Stadt, mit dichter Atmosphäre und Strahlkraft über die Grenzen Thüringens hinaus. Ein Ort, an dem man Konzerte, Schauspiel, Tanz, Lesungen, Kino und Ausstellungen erleben kann und der Raum für Gespräche, Diskussionen und Visionen bietet. Das kulturelle Programm ist die Visitenkarte für das KulturQuartier und soll mit seiner Angebotsvielfalt unterschiedliche Generationen ansprechen.

So wird mit dem **Kinoklub Erfurt** ein Programm kino installiert, welches ein ausgezeichnetes Programm bietet und im Schauspielhaus täglich zwei Kinosäle mit 100 bzw. 60 Sitzplätzen bespielt wird. Der **Tanztheater Erfurt e.V.** (Kulturpreisträger 2015 der Stadt Erfurt) begeistert mit dem Internationalen Tanztheater-Festival sowie professionellen Tanzkunst-Veranstaltungen und findet eine neue Heimat für ihre Ausbildungsstätte, worin täglich mehrere Tanzkurse stattfinden. Der dritte Partner ist **Radio F.R.E.I.**, ein freies, offenes und selbst verwaltetes Lokalradio. Neben seinem Informations- und Musikprogramm, bringt Radio F.R.E.I. auch durch die vielen medienpädagogischen Projekte für Kinder und Jugendliche Leben ins Haus.

Tanztheater      Bühnenturm      Großer Saal      KinoKlub      Radio F.R.E.I.      Restaurant      ParkFoyer



Der Saal, mit seinen gut 430 Plätzen bildet das Herzstück des Hauses und soll sowohl von den Mietern im Haus als auch von Externen bespielt werden. Er soll Bühne für die zeitgenössische Kunst vor Ort, aber auch für Gäste aus dem In- und Ausland sein. Denkbar sind Theateraufführungen, Lesungen, Konzerte, Performancekunst, Podiumsdiskussionen und Tagungen, aber auch Jugendweihe-, Abitur- oder Firmenfeiern. Durchschnittlich sollen hier mindestens 14 Veranstaltungen im Monat mit durchschnittlich 150 Besuchern durchgeführt werden.

Die Planung sieht vor den gesamten Baukörper und den angrenzenden Park zu erhalten und weiterzuentwickeln. Besonders das großzügige Freigelände mit altem Baumbestand ist eines der markantesten Merkmale des Schauspielhauses. Deshalb soll dieser Bereich, der sich durch eine hohe Aufenthaltsqualität auszeichnet und ein idealer Ort für Außenveranstaltungen und Gastronomie ist, weiterhin erhalten werden und für die Öffentlichkeit zugänglich bleiben.

## Zwischennutzung

Seit Frühjahr 2018 hat der KulturQuartier e.V. Zugang in das ehemalige Schauspielhaus. Verein und Genossenschaft sind nun jedes Wochenende präsent, geben allen Interessierten Auskunft und werben im Rahmen kleiner Veranstaltungen – Lesungen, Konzerte, (Tanz-)Theateraufführungen, Flohmärkte, Führungen durchs Haus, Filmscreenings, Diskussionsrunden und anderer spannender Formate– für das Projekt. 2019 konnten so schon rund 17.000 Besucher im Haus begrüßt werden.





# Gastronomie

Neben den unterschiedlichen Angeboten im Haus, die ein vielfältiges Programm für die Bürger der Landeshauptstadt, als auch für Touristen ermöglicht, soll ein Restaurant eine kongeniale Ergänzung zu den genannten Partnern und Formaten darstellen.

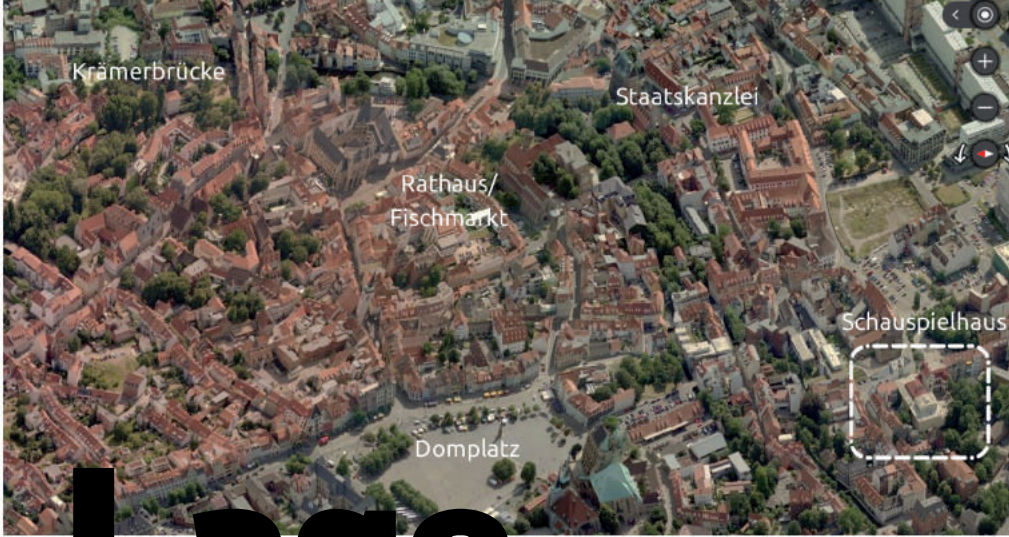
Im Erdgeschoss der Villa „Ressource“ soll eine Gastronomie mit Außenbewirtschaftung eröffnen, die sowohl als alleiniges Ausflugsziel funktioniert, als auch in Verbindung mit einem Besuch von Veranstaltungen im Haus.

Für dieses einzigartige Vorhaben sucht das KulturQuartier Schauspielhaus eine/n gastronomische/n Partner\*in mit Vision, aber auch Erfahrung im Bereich. Mit unserem bisherigen Engagement im Haus und den ausgewählten Partnern hat das Vorhaben eine gewisse DNA bekommen, die nun nach ihrem letzten passenden Puzzleteil sucht. Die Gastronomieeinheit und das kulturelle Angebot sollten sich dabei gegenseitig in ihren Funktionen „befruchten“.

Spätere Gastronomienutzer\*innen werden Besucher\*innen der diversen Kulturangebote im Haus sein, die hier einen angenehmen Treffpunkt vor und nach Veranstaltungen finden, dabei sollte die Gastronomie auch offen für ein Publikum sein, welches nicht unbedingt interessiert an Kultur ist und ausschließlich das Restaurant besuchen möchten, bspw. auch als Mittagsgäste. Bei passendem Angebot werden die verschiedenen im Haus Beschäftigten auch Gäste des Restaurants. Die/der Gastronom\*in sollte zudem mit seinem Team ein veranstaltungsbezogenes Catering im großen Saal leisten können.

Beim Restaurant ist uns wichtig, dass das kulinarische Angebot, die Einrichtung und das Personal die genannten Zielgruppen anspricht und die Anbindung zum KulturQuartier Schauspielhaus unterstützt. Nachhaltige, soziale, regionale Konzepte sind willkommen sowie ein Bezug zum diversen, virulenten Flair des Schauspielhauses. Uns ist wichtig, dass der Ort in erster Linie authentisch ist. Das darf sich gern in Interieur-Gestaltung und Name widerspiegeln (Namensvorschlag z.B. „Ressource“). Orientiert an der Zielgruppe sind verlässliche Öffnungszeiten zu gestalten. Bei Veranstaltungen im großen Saal ist die Öffnung auch nach Ende der Veranstaltung gewünscht.

Anmerkung: Es wird im Haus noch weitere kleine gastronomische Angebote geben.



# SCHAU mein SPIEL HAUS

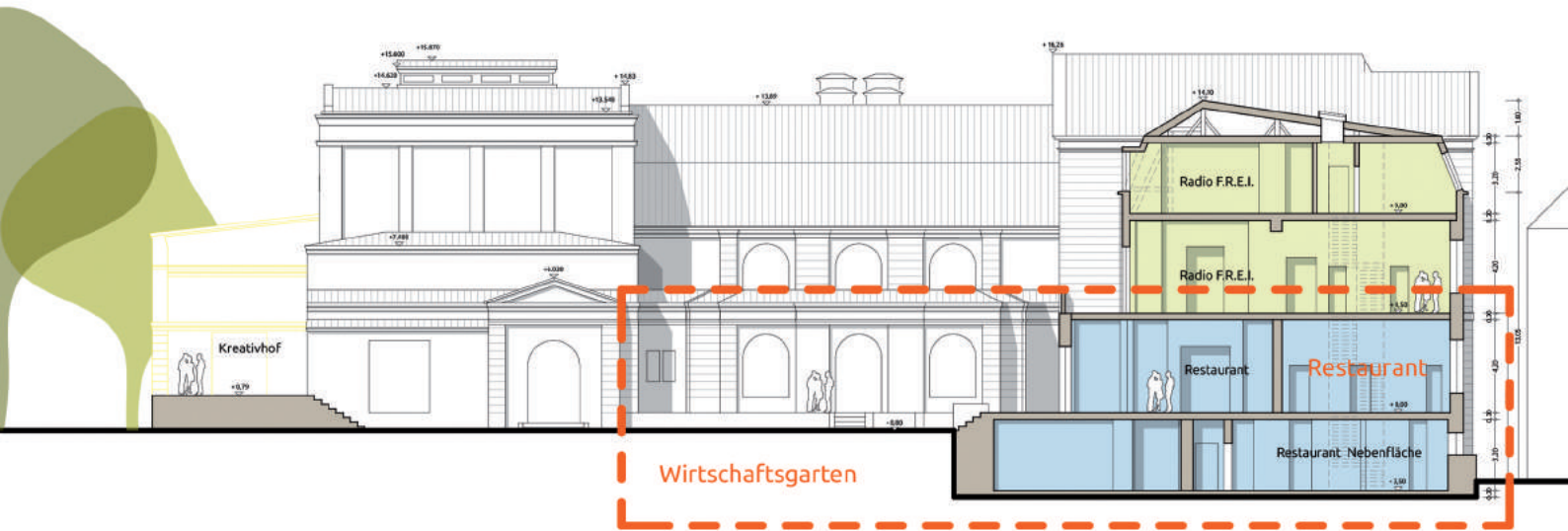
# Lage

Im Laufe der letzten Jahre hat sich Erfurt als ein wichtiges urbanes Zentrum etabliert. Dies ist durch die Entwicklung einer vielfältigen Mischung aus Dienstleistung und Verwaltung, Industrie und dem Ausbau des Hochschulstandortes mit Universität und Fachhochschule gelungen. Spannend ist auch, dass Erfurt mittlerweile zu einem der wichtigsten ICE-Knotenpunkte in Deutschland geworden ist und sich Reisezeiten nach Berlin, München, Frankfurt, Leipzig oder Dresden auf durchschnittlich zwei Stunden verkürzt haben. Eine große Chance auch für das KulturQuartier.

Das Haus liegt im westlichen Teil der Erfurter Altstadt, zwischen Kloostergang und Lilienstraße, in direkter Nähe zu Dom und Anger. Es ist optimal erreichbar – mit der Stadtbahn, per Zug in Verbindung mit dem ÖPNV, zu Fuß, mit dem Rad aber auch mit dem Auto (diverse Parkhäuser stehen in der näheren Umgebung zur Verfügung).

Die Umgebung ist geprägt von Wohnbebauung und Gewerbe. Veranstaltungsorte wie der Presseklub, die Alte Oper oder der (aktuell geschlossene) Stadtgarten sind in unmittelbarer Nähe. Die wenigen gastronomischen Einrichtungen in direkter Nachbarschaft sind eher im Imbissbereich zu verorten.





# Räume

Das Restaurant soll als wichtiger Bestandteil des zukünftigen KulturQuartiers in der ehemaligen Kassenhalle (ca. 240qm) der Villa entstehen. Die Räume sind als bürgerliches Zeugnis der Erbauungszeit, sehr repräsentativ und weitestgehend im Ursprungszustand erhalten.

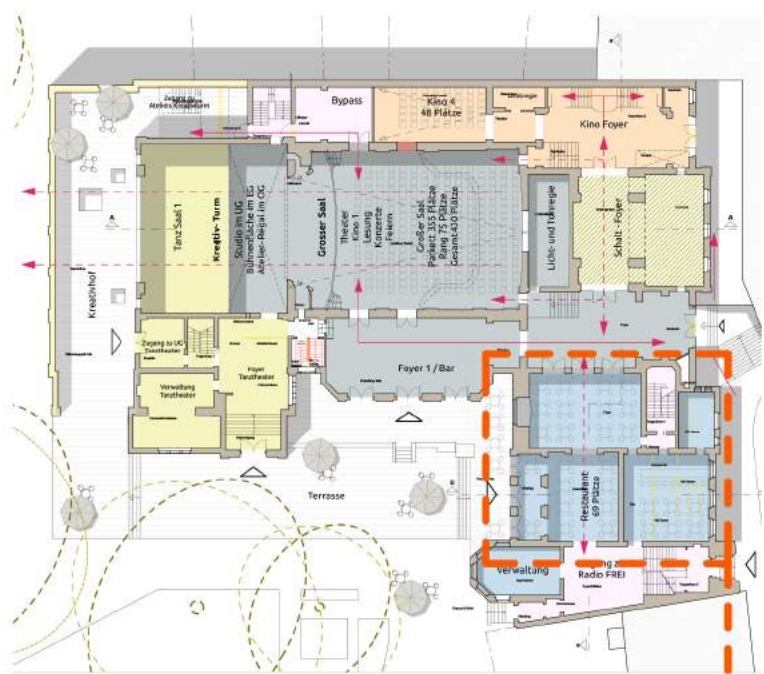
Die drei bestehenden, herrschaftlichen Räume (56qm, 66qm und 69qm) in der alten Kassenhalle des Theaters bieten die Möglichkeit flexible Angebote zu offerieren, welche getrennt aber auch zusammen funktionieren.

Die Raumhöhe beträgt ca. 4,30m. Stuckleisten, Natursteinböden und hohe Original- Türen bilden den Rahmen für ein innovatives gastronomisches Konzept. Im Untergeschoss befinden sich ausreichende Räume für Toiletten, Lager, Küche und Personal. Die Anlieferung erfolgt dabei ebenerdig über die Lilienstraße.

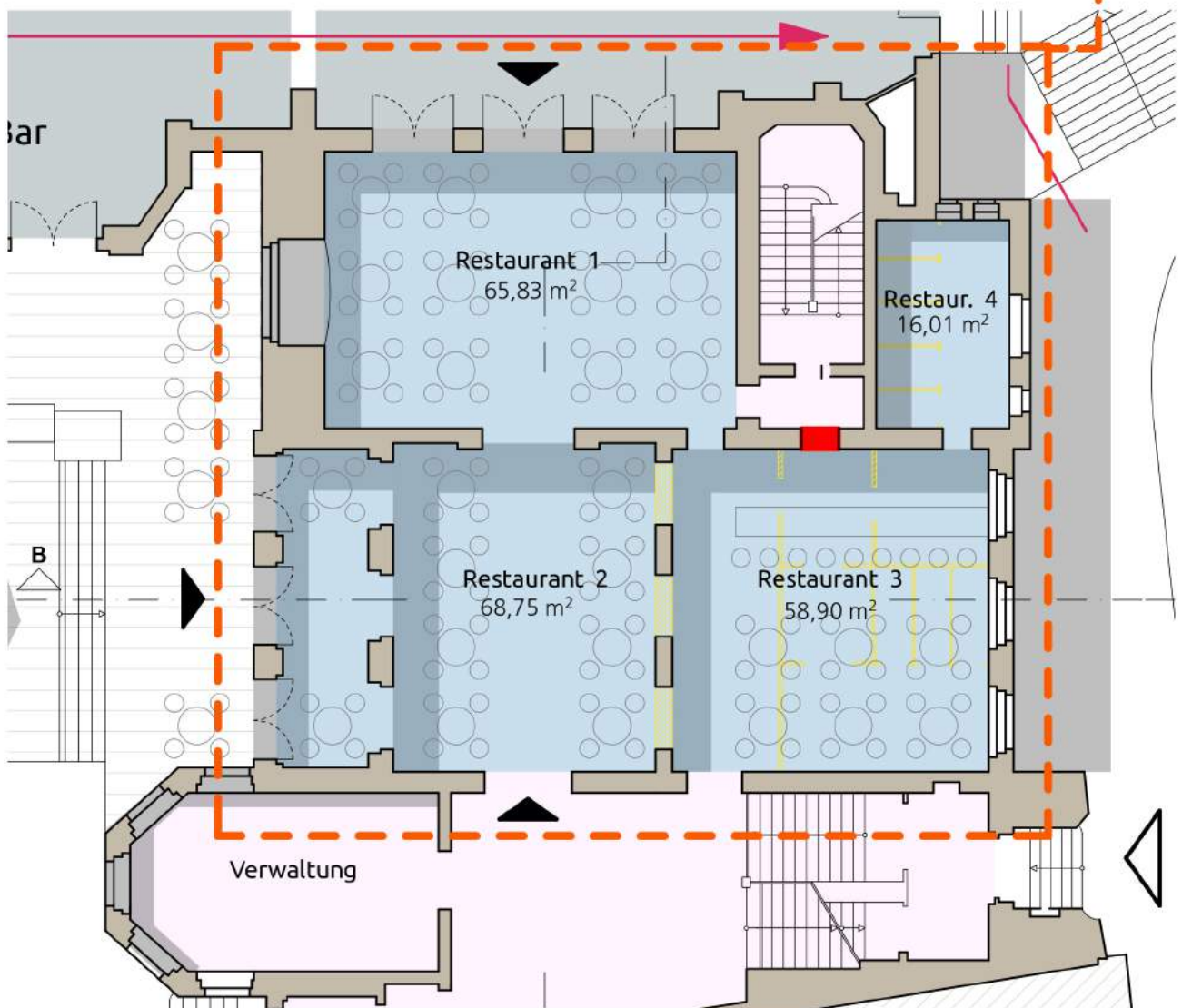
Der parkartige Außenraum in Südwestlage bildet einen stillvollen Rahmen für die Außenbestuhlung als Angebotserweiterung in der warmen Jahreszeit.



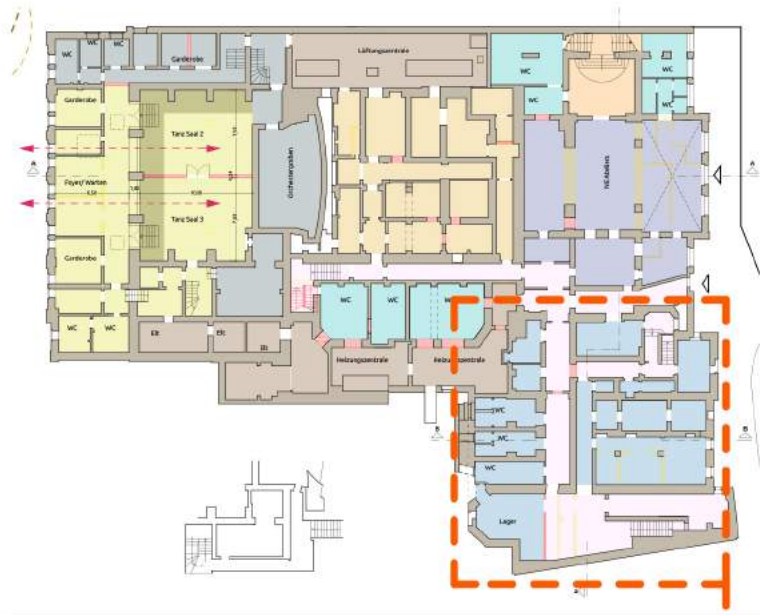
# SCHAU mein SPIEL HAUS



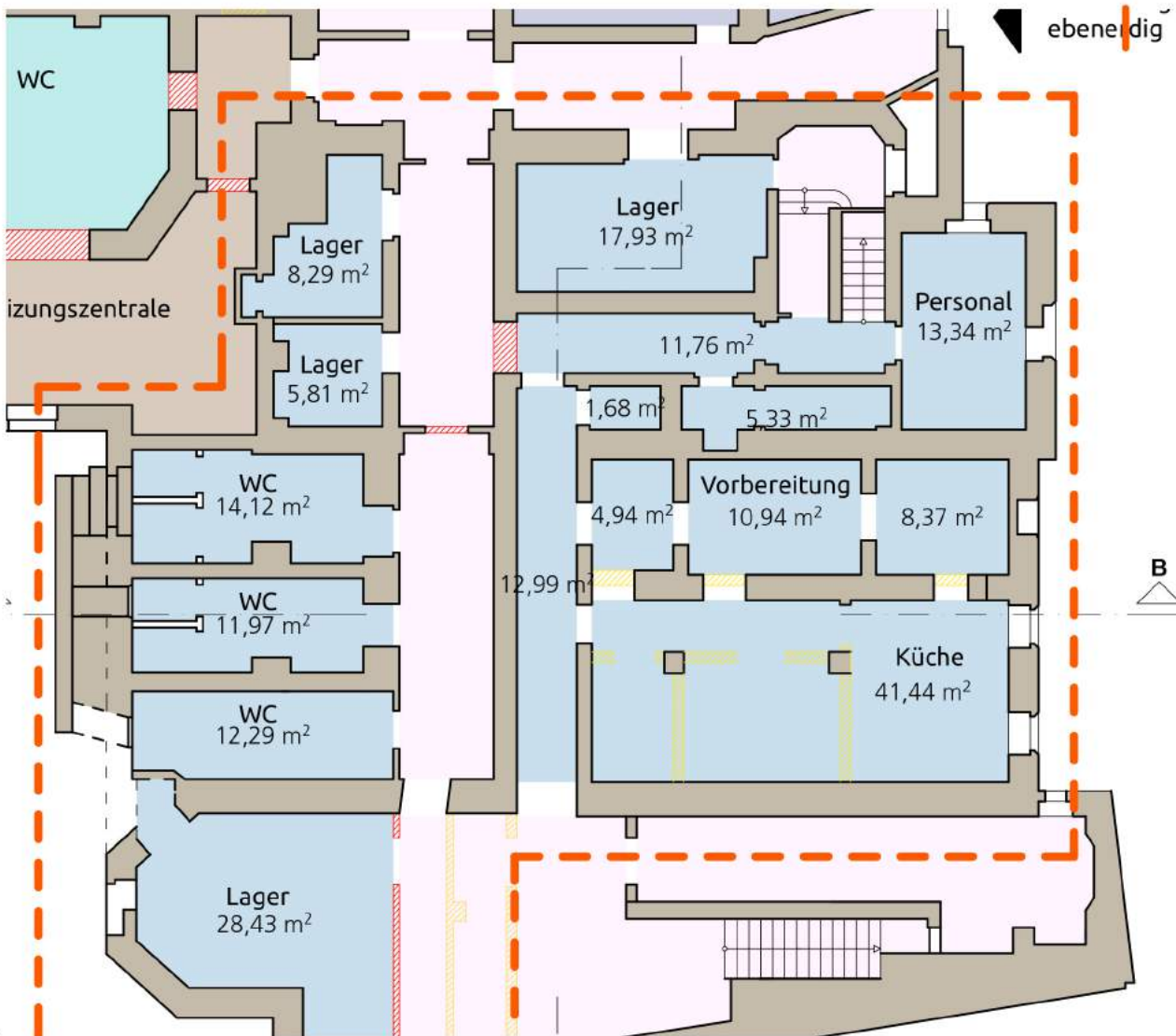
## Grundriss Erdgeschoss



# SCHAU mein SPIEL HAUS



## Grundriss Untergeschoss







# SCHAU mein SPIEL HAUS

## Nächste Schritte

Wir als eingetragene Genossenschaft werden ab 2021 das Haus schrittweise sanieren und im Anschluss daran soll das Haus ebenso schrittweise bezogen werden. Sanierungsbedarf besteht insbesondere in Bezug auf die gesamte Haustechnik und die Fenster. Weite Teile können in ihrer Ursprünglichkeit erhalten werden und müssen lediglich überarbeitet werden (bspw. die Bodenbeläge aus Holz und Stein). Auch während der Sanierung soll das Haus zumindest in Teilen geöffnet sein und genutzt werden. Die Gesamtbetriebung des Hauses wird voraussichtlich 2022 möglich sein.

Die/der Betreiber\*in des Restaurants verantwortet die Umgestaltung der Räume und stellt das betriebsnotwendiges Gastronomieequipment und Inventar. Damit verbunden ist eine Anmietungsoption von dreimal 5 Jahren

## Ausschreibungsverfahren

Wenn Sie sich für eine Betreuung des zukünftigen Restaurants im KulturQuartier Schauspielhaus interessieren, bieten wir Ihnen gern die Möglichkeit zur **Besichtigung und zum persönlichen Gespräch**, um Haus und Akteure kennenzulernen und mögliche Ideen und Erwartungen abzugleichen. Wenden Sie sich hierfür bitte zunächst per Mail an [restaurant@kulturquartier-erfurt.de](mailto:restaurant@kulturquartier-erfurt.de).

Im Anschluss würden wir Sie bitten Ihre **Interessenbekundung bis 14.09.2020** an [restaurant@kulturquartier-erfurt.de](mailto:restaurant@kulturquartier-erfurt.de) zu senden. Diese sollte folgende Aussagen und Nachweise beinhalten:

- » Vorlage eines aussagekräftigen Betreibungs- und Personalkonzeptes Ihrer Nutzungsüberlegung (Angebot, Ausgestaltung, Zusatzangebote, Rechtsform, Marketing, Öffnungszeiten usw.)
- » Angaben zur beruflichen Qualifikation, betriebswirtschaftlichen Kenntnissen sowie vorhandene Referenzen
- » optional: Musterspeisekarte für Speise- und Getränkeangebot sowie Preisliste
- » Nachweis über die Kenntnis der entsprechenden gesetzlichen und hygienischen Vorschriften und deren Einhaltung
- » Nachweis der Bonität für die Ausstattung und Betreuung der Gastronomie, Schufa-Selbstauskunft (nicht älter als 3 Monate)

Wir freuen uns auf Ihre Interessenbekundung.

### Anmerkung:

Wir sind gern bereit, bei der Fördermittelalquise für Personal und Umbau zu unterstützen.

Eine Erstattung der Kosten, die den Teilnehmern durch die Teilnahme an diesem Verfahren entstehen, ist ausgeschlossen. Es besteht kein Anspruch auf Eröffnung eines Vergabeverfahrens.

# Kontakt

KulturQuartier Schauspielhaus eG

Klostergang 4  
99084 Erfurt

[restaurant@kulturquartier-erfurt.de](mailto:restaurant@kulturquartier-erfurt.de)  
[www.kulturquartier-erfurt.de](http://www.kulturquartier-erfurt.de)